

## ANARISC

### Analisi del rischio per centri elaborazioni dati

Software in italiano per la preparazione di una corretta analisi del rischio per centri di elaborazione dati e per la produzione di tutta la documentazione richiesta.

Gli standard di riferimento sono :

Presidenza del Consiglio dei Ministri—ANS

- Norme concernenti la protezione e la tutela delle informazioni classificate
- Standard di sicurezza per sistemi/reti EAD che trattano informazioni classificate



**PR Software**

Via Rende 4  
00178—Roma

Tel.: +39 06 71280301  
Fax: +39 06 71287491  
E-mail: [info@prsoftware.it](mailto:info@prsoftware.it)



PR Software

Progettazione, sviluppo e sicurezza

## ANARISC

### Analisi del rischio per centri elaborazione dati



Tel.: 06 71280301



# Anarisc – software per l'analisi del rischio dei centri elaborazioni dati

La **PR Software** nasce nel 1997 dall'iniziativa di programmatori ed esperti di sicurezza informatica allo scopo di offrire servizi di qualità e professionalità grazie anche alla collaborazione con il Computer Security Institute di San Francisco.



La **PR Software** è in possesso di tutte le abilitazioni richieste dalla Presidenza del Consiglio dei Ministri, necessarie per il trattamento di informazioni e dati classificati sia in ambito civile che militare e offre consulenza nell'ambito della sicurezza con particolare attenzione alla protezione dei centri elaborazione dati ed allo sviluppo di software di sicurezza.

In quest'ottica è stato sviluppato **ANARISC**, un software completamente in italiano per la preparazione di analisi del rischio di centri elaborazione dati, basato sugli standard della Presidenza del Consiglio – ANS

## Approccio



L'approccio alla misurazione dei rischi è di tipo semi-quantitativo e prende in considerazione sia il rischio potenziale che quello residuo cioè tenendo conto

delle contromisure poste in essere. Il tool può essere usato nella preparazione di analisi per CED classificati e non classificati, sistemi informativi aziendali di organizzazioni private o pubbliche.

## Metodologia di misurazione

La metodologia prevede l'individuazione :

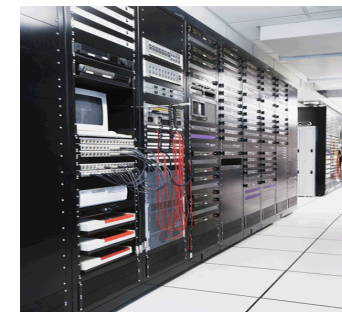
- dei componenti da proteggere
- delle minacce alla riservatezza, integrità e disponibilità
- delle vulnerabilità iniziali
- iterazione con aggiunta di contromisure fino a che l'indice di riduzione della vulnerabilità iniziale non raggiunga il livello richiesto

Definiti i parametri iniziali, il sistema genera una checklist che una volta compilata offre la fotografia delle contromisure attualmente in uso nel sistema.

La base dati viene fornita popolata con dati conformi agli standard di sicurezza per sistemi classificati, ma è personalizzabile dall'utente sia nel numero di minacce, vulnerabilità, contromisure che nel peso di ogni misura di sicurezza.

Il software infine produce la documentazione ed i grafici dei risultati ottenuti, nonché la lista delle contromisure da applicare per il raggiungimento del livello richiesto.

La sicurezza fisica viene integrata dalla matrice dei requisiti minimi come da normativa vigente



## PR Software

Via Rende 4  
00178 - Roma

Tel.: +39 06 71280301  
Fax: +39 06 71287491  
E-mail: [info@prsoftware.it](mailto:info@prsoftware.it)